

AnthericaMail



E-mail marketing professionale per la tua Azienda

INDICE

I vantaggi dell'e-mail marketing.....	1
I vantaggi di anthericamail	2
La piattaforma di e-mail marketing.....	3
La gestione contatti	4
La gestione gruppi.....	4
La creazione messaggi	5
L'invio messaggi	6
Le statistiche.....	7
Inoltre... ..	8

I vantaggi dell'e-mail marketing

L'e-mail marketing ti consente di raggiungere i tuoi interlocutori direttamente nella loro casella di posta, in maniera **diretta** ed **efficace**.

Puoi inviare simultaneamente a illimitati destinatari e ogni fase del mailing è **monitorabile**: riduci i costi e ottimizzi la gestione della campagna. A differenza di strumenti tradizionali, quali il direct mailing cartaceo, sai esattamente quali tra i tuoi destinatari manifestano interesse per le tue comunicazioni e puoi effettuare recall più precisi.

L'e-mail marketing è **versatile** e puoi ad esempio utilizzarlo per:

- inviare offerte promozionali mirate, anche last minute
- comunicare la partecipazione a fiere o invitare ad altri eventi aziendali
- inviare house-organ, newsletter aziendali o fare internal branding
- fidelizzare i clienti sul tuo e-commerce
- segnalare novità di prodotto
- spedire comunicati stampa



“Uno strumento rapido e monitorabile”

I vantaggi di anthericamail



Inizi subito, accedi via browser

Non è necessario installare alcun software sul tuo computer: l'applicativo è disponibile in modalità ASP e vi accedi via browser, con username e password. Tutti gli aggiornamenti e i back up sono a nostro carico.



E-mail marketing su misura

Utilizzi modelli di newsletter personalizzati, crei in autonomia il messaggio, gestisci le liste, modifichi il mittente e spedisce quando vuoi. Le statistiche ti aiutano a capire qual è il momento migliore per inviare al tuo target.



Statistiche

Le statistiche vengono generate in tempo reale: puoi sapere quanti destinatari hanno aperto il messaggio, chi ha cliccato su un link o effettuato il passaparola e conoscere il tasso di successo delle tue campagne.



Integrazione

Con il tuo sito web, posizionandovi innanzitutto un modulo per l'iscrizione al servizio newsletter, o con altri applicativi. Sviluppiamo integrazioni con i principali social network: ampliarai così il target che puoi raggiungere con un semplice invio.



Interfacce semplici e intuitive

AnthericaMail è facile da utilizzare: le interfacce sono user friendly e non è necessario possedere alcuna competenza tecnica per gestire ogni fase del mailing.



Gestisci le tue liste

Gestisci i tuoi contatti suddividendoli in gruppi e categorie di gruppi e puoi associarvi, se vuoi, un'anagrafica. Aggiungi contatti con un semplice copia e incolla ed esporti le liste in vari formati standard.



Sistema di workflow

Per ciascun utente della tua azienda puoi configurare un sistema di permessi di accesso e di azione, con livelli personalizzati di abilitazione alla gestione del sistema.



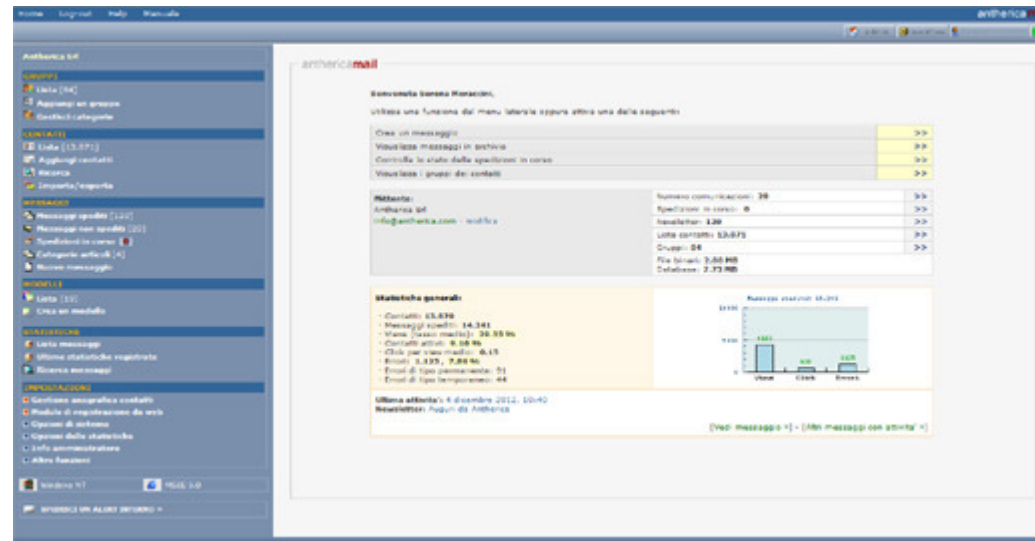
Assistenza

L'assistenza tecnica è attiva 24 h su 24 per garantire la continuità dei servizi. Ricevi assistenza operativa gratuita nei nostri orari di ufficio, via telefono ed e-mail (con persona dedicata).

La piattaforma di e-mail marketing

- ✓ Gestione contatti
- ✓ Creazione messaggi
- ✓ Invio messaggi
- ✓ Statistiche

Gestisci con semplicità ogni operazione



The screenshot displays the Antherica Mail web interface. On the left, there is a navigation menu with sections for 'MESSAGGI', 'CONTATTI', 'STATISTICHE', and 'OPERAZIONI'. The main content area is titled 'antherica@mail' and includes a 'Benvenuto (nome) (nome)' message. Below this, there are several interactive elements: 'Crea un messaggio', 'Visualizza messaggi in archivio', 'Controlla lo stato delle operazioni in corso', and 'Visualizza i gruppi dei contatti'. A table shows details for a specific message, including 'Numero comunicazioni: 38', 'Spedizione in corso: 0', 'Involuti: 130', 'Lista contatti: 63,87%', 'Gruppi: 04', 'File inviato: 3,50 MB', and 'Calcolato: 7,73 MB'. The 'Statistiche generali' section provides a summary of metrics: 'Contatti: 63.870', 'Messaggi inviati: 14.341', 'Messa. (dato medio): 26,35 M', 'Contatti attivi: 9.08 M', 'Click per messaggio: 0,15', 'Errori: 1.125 - 7,88 M', 'Email di tipo permanente: 51', and 'Email di tipo temporaneo: 44'. A bar chart titled 'Messaggi stati (di 14.341)' shows the distribution of message states: 'Inviati' (14.341), 'Errori' (1.125), and 'Temporaneo' (44). The interface also shows the current date and time: 'Ultimo accesso: 4 dicembre 2012, 10:40' and 'Benvenuto! (nome) di Antherica'.

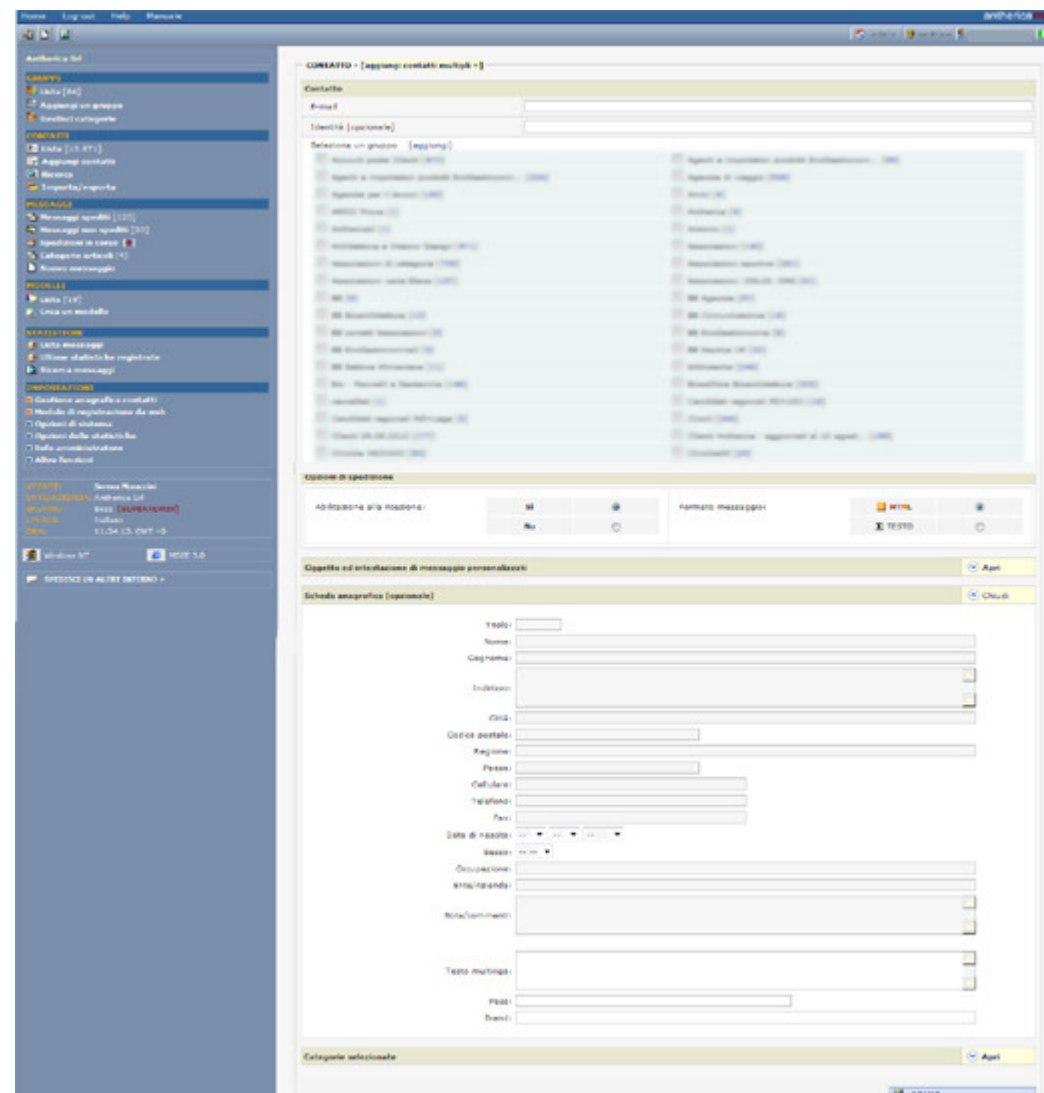
La gestione contatti

- Crea categorie per i gruppi (ad esempio: categoria Italia, gruppi: Emilia-Romagna, Toscana, Piemonte, Sicilia...)
- Crea il gruppo, assegnandogli un nome ed associandolo a una categoria
- Importa ed esporta i contatti in pochi click
- Crea moduli di registrazione al servizio newsletter personalizzati la registrazione si realizzerà nel pieno rispetto della normativa sulla privacy
- Ricerca un contatto all'interno dei gruppi sulla base di vari parametri (anagrafica, statistiche, messaggi inviati...)

Non corri il rischio di inviare due volte allo stesso indirizzo: **ciascun contatto è unico** anche se associato a più gruppi.

Al caricamento sulla piattaforma e ad ogni invio il sistema identifica e separa gli **indirizzi con errore**: a questi non invierà nelle spedizioni successive, consentendoti di risparmiare invii e di avere liste sempre pulite.

Puoi in qualsiasi momento modificare o eliminare in autonomia ciascun gruppo o contatto.



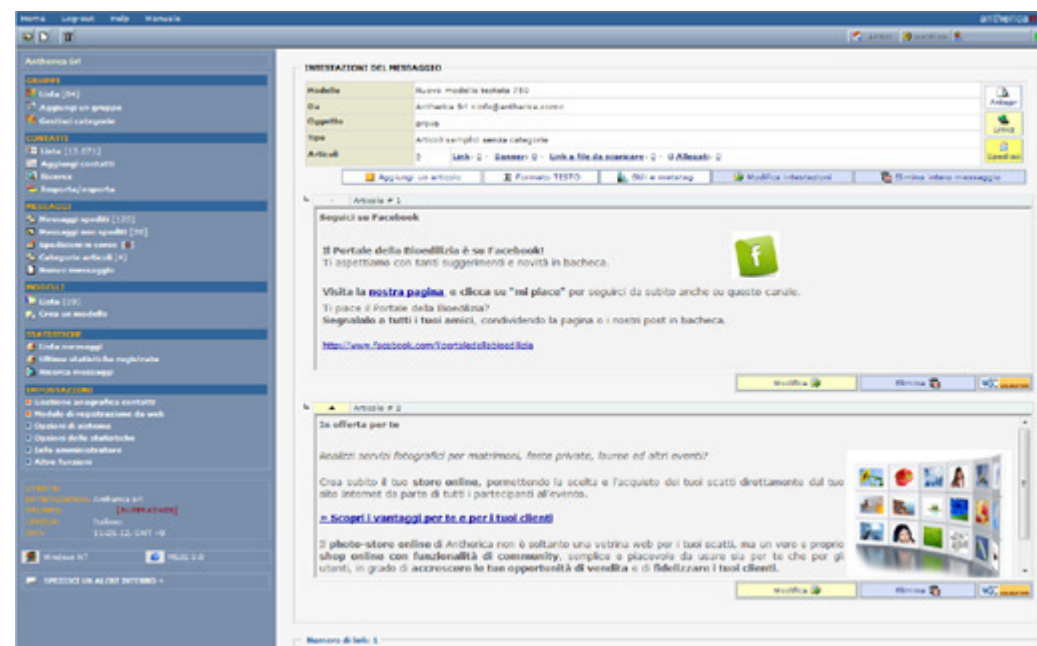
Le tue liste sempre sotto controllo

La creazione messaggi

- Clicca su *Nuovo messaggio* e seleziona il modello da utilizzare
- oppure crea la copia di un messaggio già inviato e modificalo
- Inserisci il testo nel word editor e formattalo come vuoi: puoi cambiare colore o formato del carattere, usare il grassetto, il corsivo ecc.
- Inserisci i link con un copia e incolla
- carica le immagini e posizionale nel messaggio
- inserisci allegati o link a file da scaricare

Non devi conoscere il linguaggio HTML per creare una newsletter complessa e graficamente piacevole! Gestisci ogni operazione dal **word editor**.

Con AnthericaMail "quello che vedi è quello che ottieni" (WYSIWYG), inoltre puoi sempre visualizzare e spedirti un'**anteprima** del messaggio prima dell'effettivo invio.



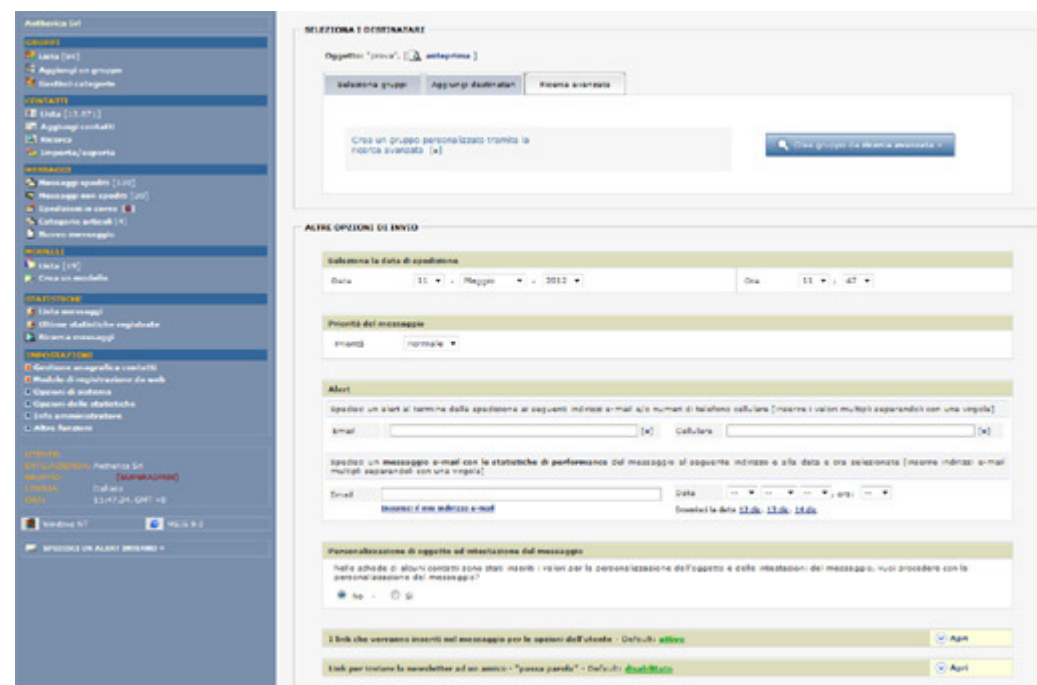
**In pochi minuti, crei e personalizzi
la tua newsletter**

L'invio messaggi

- Clicca su **Spedisci** e **seleziona i gruppi** di contatti ai quali vuoi inviare
- Puoi **aggiungere** nuovi contatti dalla maschera di spedizione e salvarli in un gruppo
- Puoi anche creare un gruppo tramite **ricerca nelle tue liste**: ad esempio puoi inviare a tutti i contatti di lingua italiana maschi, a tutti coloro che abitano a Milano (purché queste informazioni siano nell'anagrafica).
- Personalizza i **link** per la visualizzazione da web, il passaparola, la cancellazione da parte degli utenti
- Seleziona **data e orario di spedizione**: invia subito o programma la spedizione
- Definisci un indirizzo e-mail e, se vuoi, un numero dei cellulare per la notifica di fine spedizione

In fase di spedizione puoi programmare l'invio di un primo report statistico al tuo indirizzo e-mail.

Ogni messaggio spedito viene archiviato automaticamente nei Messaggi inviati, dove continua comunque a generare statistiche.



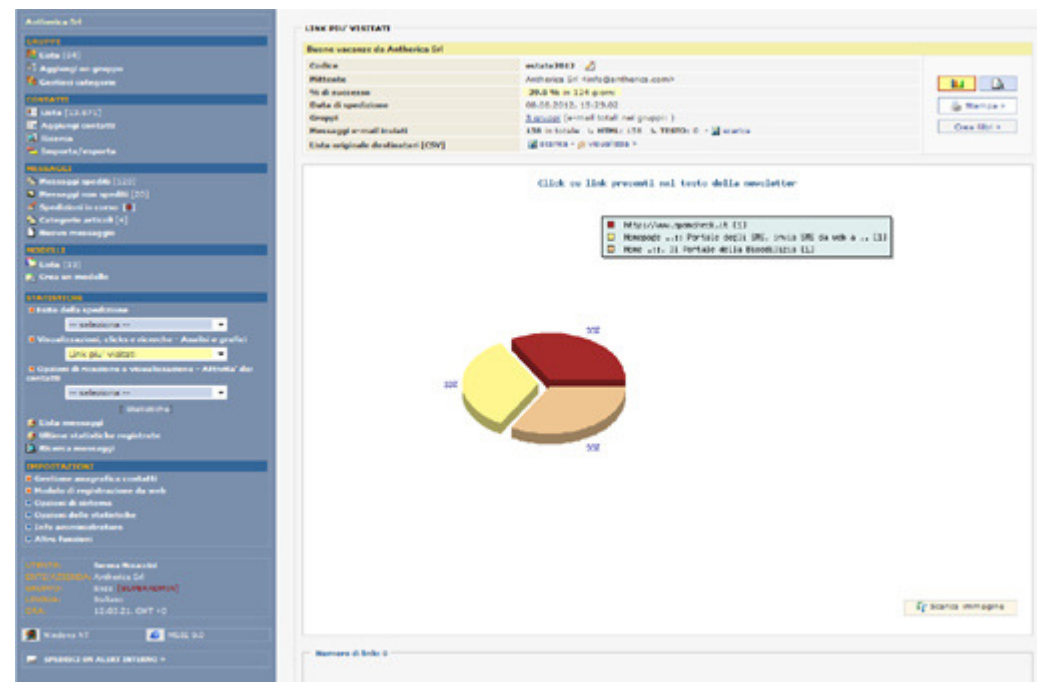
“Spedisci subito o programmi l'invio”

Le statistiche

- Le statistiche si aggiornano **in tempo reale**, man mano che i tuoi destinatari leggono il messaggio
- Ecco quello che puoi conoscere:
 - o numero di aperture e click
 - o tasso di successo
 - o errori
 - o click su link e banner, link più visitati
 - o numero di de-iscrizioni e di passaparola

Per ogni interazione dei tuoi destinatari col messaggio puoi conoscere il dettaglio di giorno e ora e puoi visualizzare le statistiche anche in forma di **grafici**.

Puoi **filtrare** le informazioni statistiche secondo vari parametri (gruppo, contatto, messaggio) e confrontare le performance di più messaggi di una stessa campagna.



Statistiche aggiornate in tempo reale

Inoltre...

Comunicazione multi-canale



Integra la piattaforma di e-mail marketing con il **modulo SMS**: con una piccola spesa aggiuntiva raggiungerai il tuo target anche via SMS, accrescendo l'efficacia delle tue comunicazioni.



Grazie alle numerose API, AnthericaMail può essere integrata con i vari **social network**: potrai ad esempio decidere di postare automaticamente sul profilo Twitter della tua azienda i messaggi inviati o di pubblicare sulla pagina Facebook gli articoli di ciascuna newsletter.

anthericamail.antherica.com

