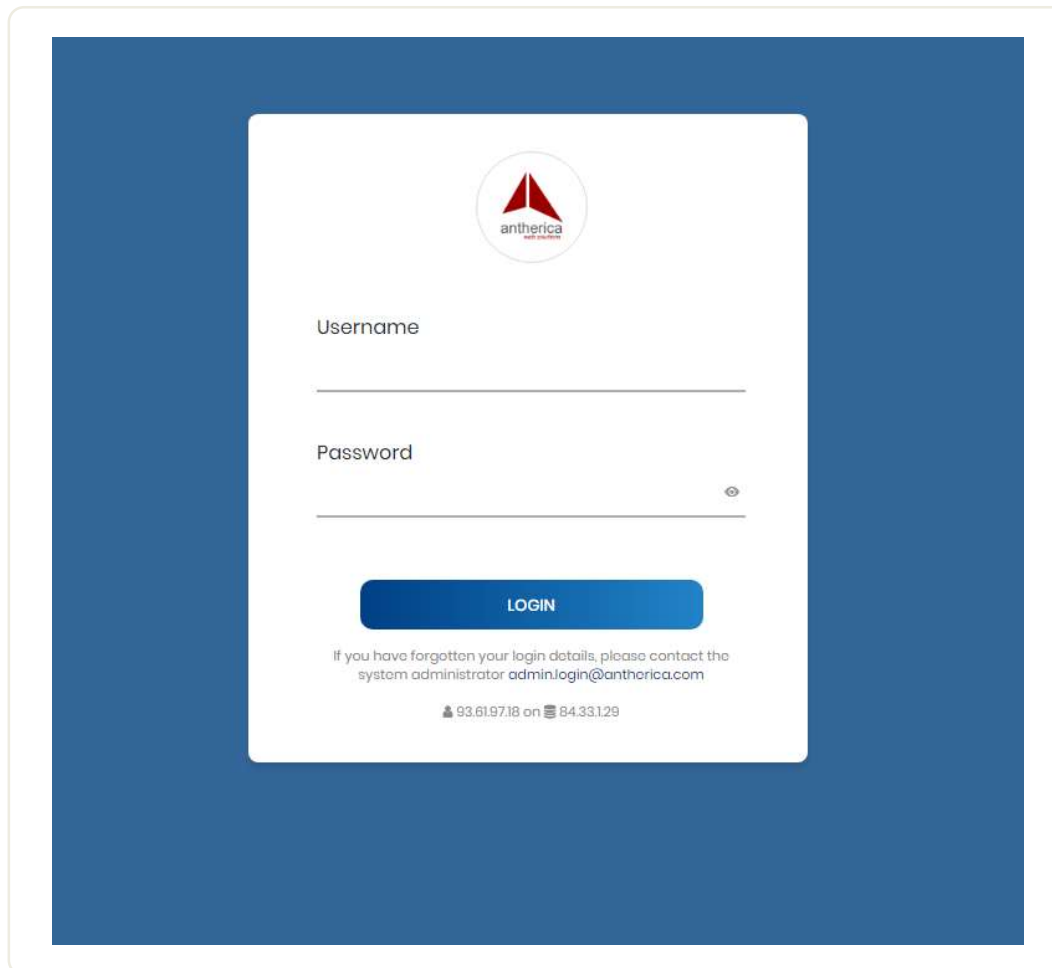


anthericamail

Software professionale di newsletter versatile e di agevole utilizzo che consente di gestire in maniera rapida e semplice invii multipli di e-mail e database complessi di contatti.

L'applicativo fornisce un sofisticato sistema di statistiche che, consentendo di monitorare con precisione gli esiti di ciascun invio e di conoscere in dettaglio l'attività dei destinatari (aperture, click, link più visitati...), fanno del sistema di newsletter management un potente strumento di marketing.

Il sistema è fornito di una suite completa di API che permette di estrapolare molte informazioni da sincronizzare su altri applicativi (CRM, CMS, applicazioni desktop, mobile ecc.).



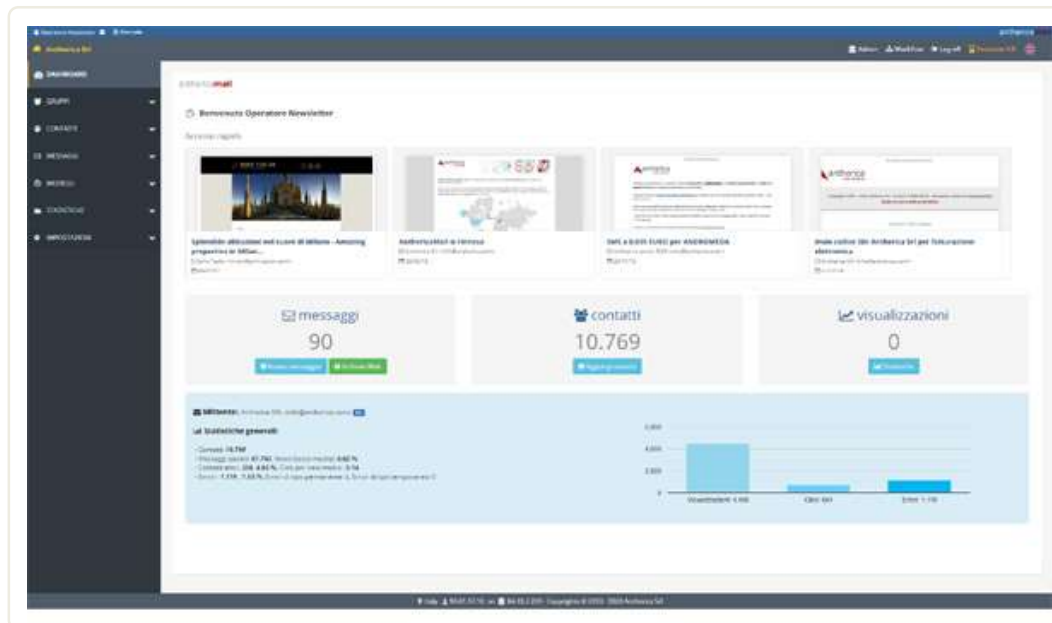
Accesso riservato

Advanced newsletter system

L'accesso alle funzioni della piattaforma è gestito con coppia di chiavi e opzionalmente a due fattori:

- Inserimento delle chiavi
- Ricezione tramite SMS di un codice temporaneo OTP

La gestione delle chiavi di accesso è autonoma per ciascun amministratore. E' disponibile anche la funzione per forzare il log-out da tutti i sistemi dove l'utente può aver lasciato una sessione aperta.



Home page – pannello di controllo

Advanced newsletter system

La pagina principale del pannello di controllo con le informazioni aggregate di statistiche relative alla performance dei messaggi, alle geolocalizzazione delle attività e ai sistemi operativi e dispositivi utilizzati dai destinatari delle comunicazioni.

E' inoltre presente un pannello con le ultime statistiche registrate in tempo reale.

La geolocalizzazione analizza in quali aree geografiche fino al dettaglio della città, viene letta una comunicazione o si verifica una attività ad esempio click su link.

In linea con le nuova normativa GDPR, le informazioni sono quantitative e non riconducibili ad uno specifico contatto.



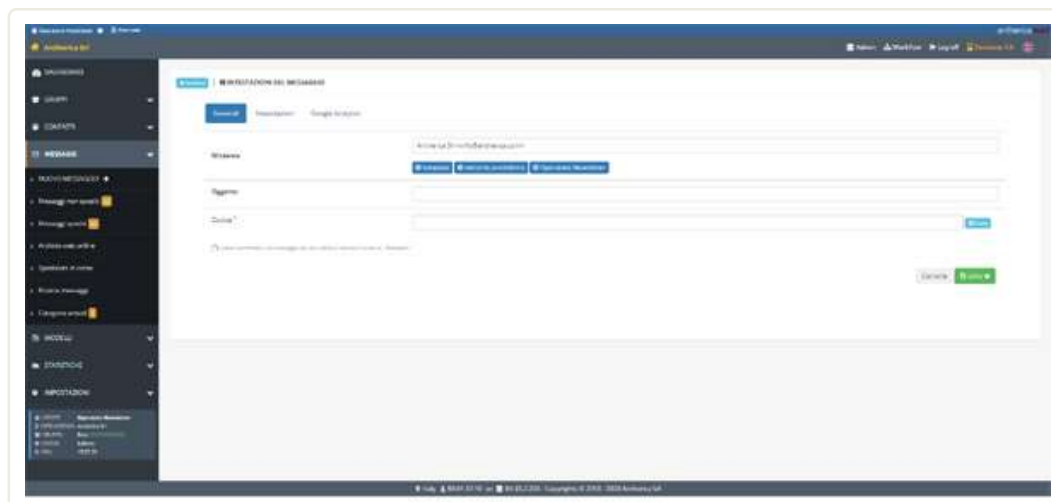
Creazione messaggio - metodo

Advanced newsletter system

Il sistema propone la creazione di un nuovo messaggio tramite word editor WYSIWYG, tramite una interfaccia drag&drop a blocchi o copiando un messaggio già inviato.

Caratteristica fondamentale dei messaggi creati è quella di garantire il massimo della deliverability e l'adeguamento dei contenuti in base ai dispositivi utilizzati dai destinatari tramite il *layout responsive*.

La compilazione di un messaggio tramite editor testuale prevede la selezione di un modello newsletter 'template'.



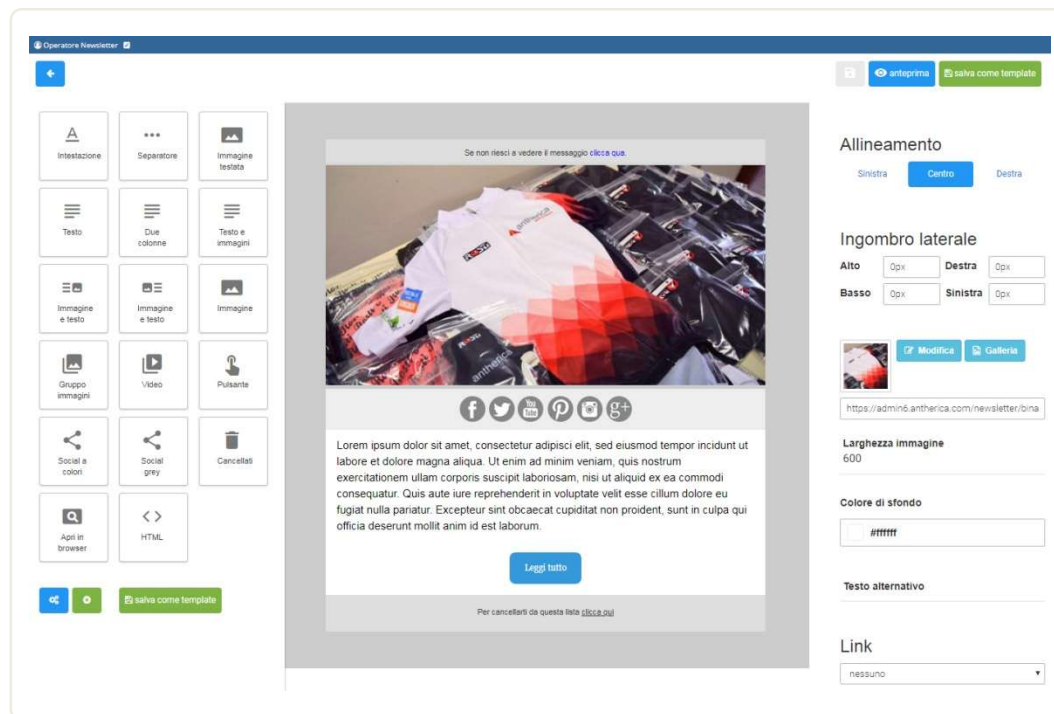
Creazione messaggio - intestazioni

Advanced newsletter system

Nel primo step della compilazione di un messaggio viene definito il mittente e opzionalmente il reply-to e il return-path. Altre impostazioni permettono di definire caratteristiche del messaggio relative al suo layout.

L'opzione Google Analytics permette di inserire il nome di una campagna che verrà automaticamente attivata sull'account di Analytics per gli eventuali link presenti sul messaggio. La nuova campagna sarà visibile sotto il menu ACQUISIZIONE di GA.

La configurazione del reply-to e return-path sono uno degli accorgimenti tecnici utili per aumentare la deliverability dei messaggi.



Creazione messaggio – drag&drop

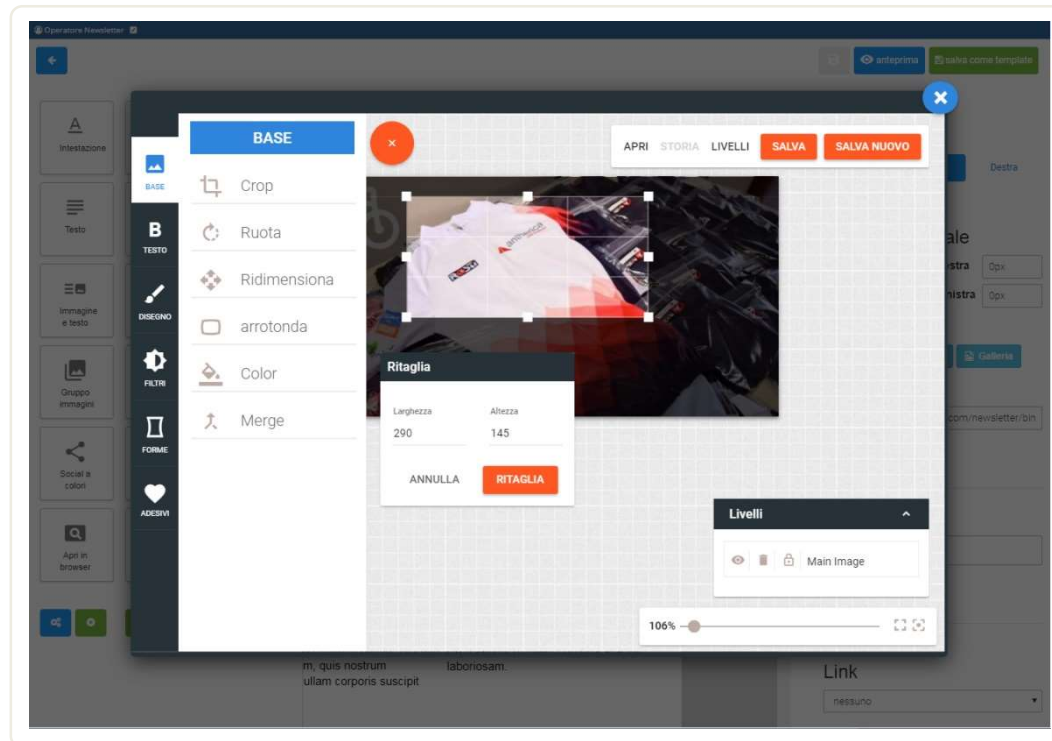
Advanced newsletter system

Il messaggio viene creato grazie a blocchi di testi e immagini preconfigurati e totalmente personalizzabili.

Il sistema è provvisto di un database di immagini e file creato e gestito dagli amministratori in modo da poter riutilizzare il materiale precedentemente salvato.

E' inoltre attivato un editor immagini con funzioni evolute.

Il messaggio generato da questa interfaccia avrà un layout responsive.



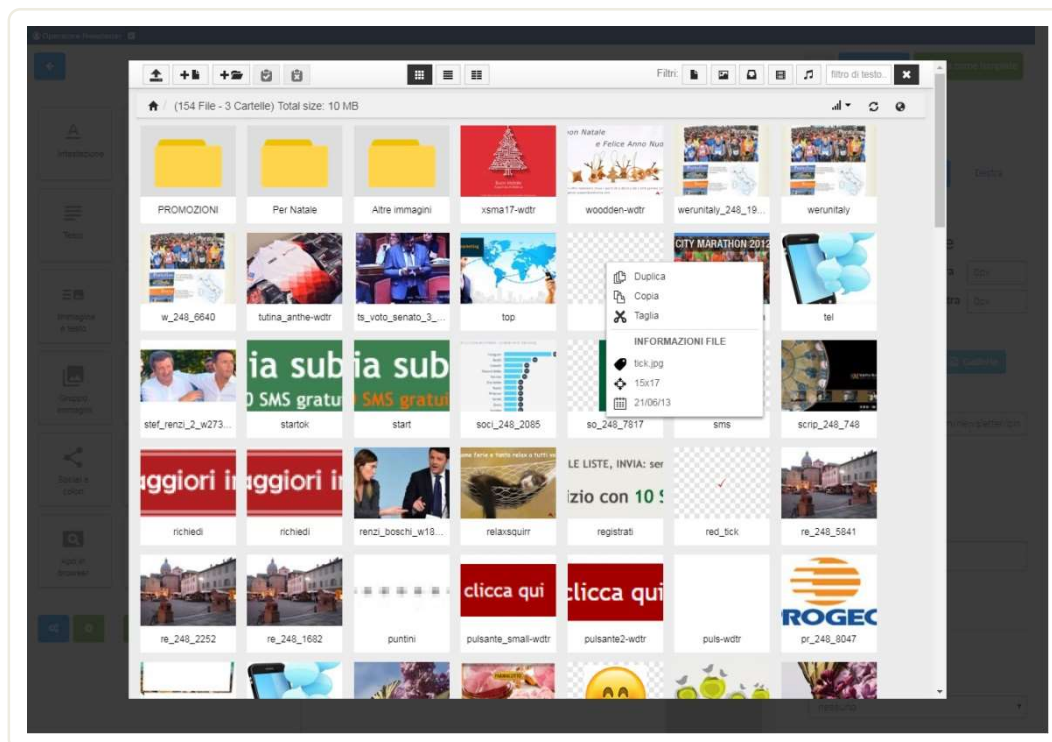
Creazione messaggio – editor immagini

Advanced newsletter system

Le immagini inserite nei blocchi possono essere caricate e modificate con un editor evoluto. Le funzioni disponibili sono molteplici tra cui:

- Ritaglia
- Ruota
- Ridimensiona
- Arrotonda
- Colore
- Unisci
- Scrittura testo formattabile
- Disegno con forme diverse
- Filtri
- Inserimento forme
- Adesivi

L'editor di immagini applica poi un gestore di livelli per i nuovi inserimenti applicati all'immagine e uno storico per tutte le modifiche effettuate.

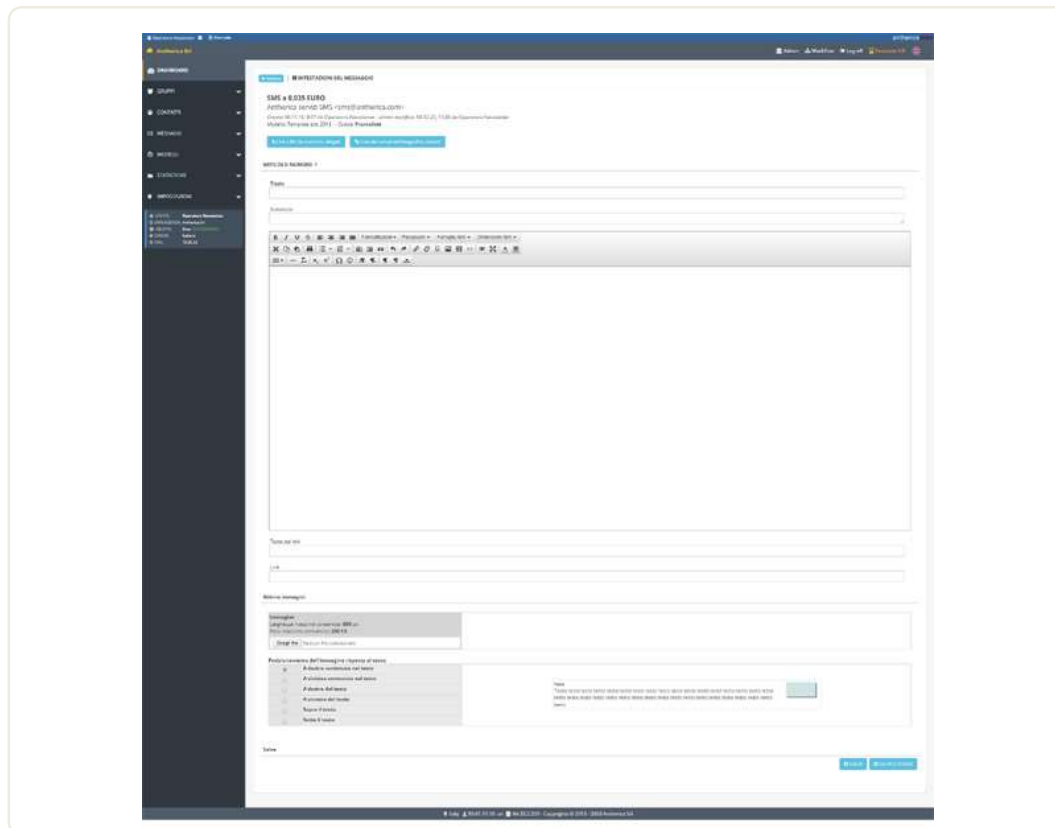


Creazione messaggio – gallery

Advanced newsletter system

Le immagini e i file salvati nei blocchi del sistema drag&drop vengono archiviati in una galleria virtuale da cui possono essere recuperati in qualsiasi momento e organizzati grazie alla possibilità di creare cartelle e sotto-cartelle.

Le immagini eventualmente modificate tramite l'editor verranno sovrascritte a quelle in archivio. Per ovviare a questo è possibile modificare una immagine e salvarla come nuovo file.

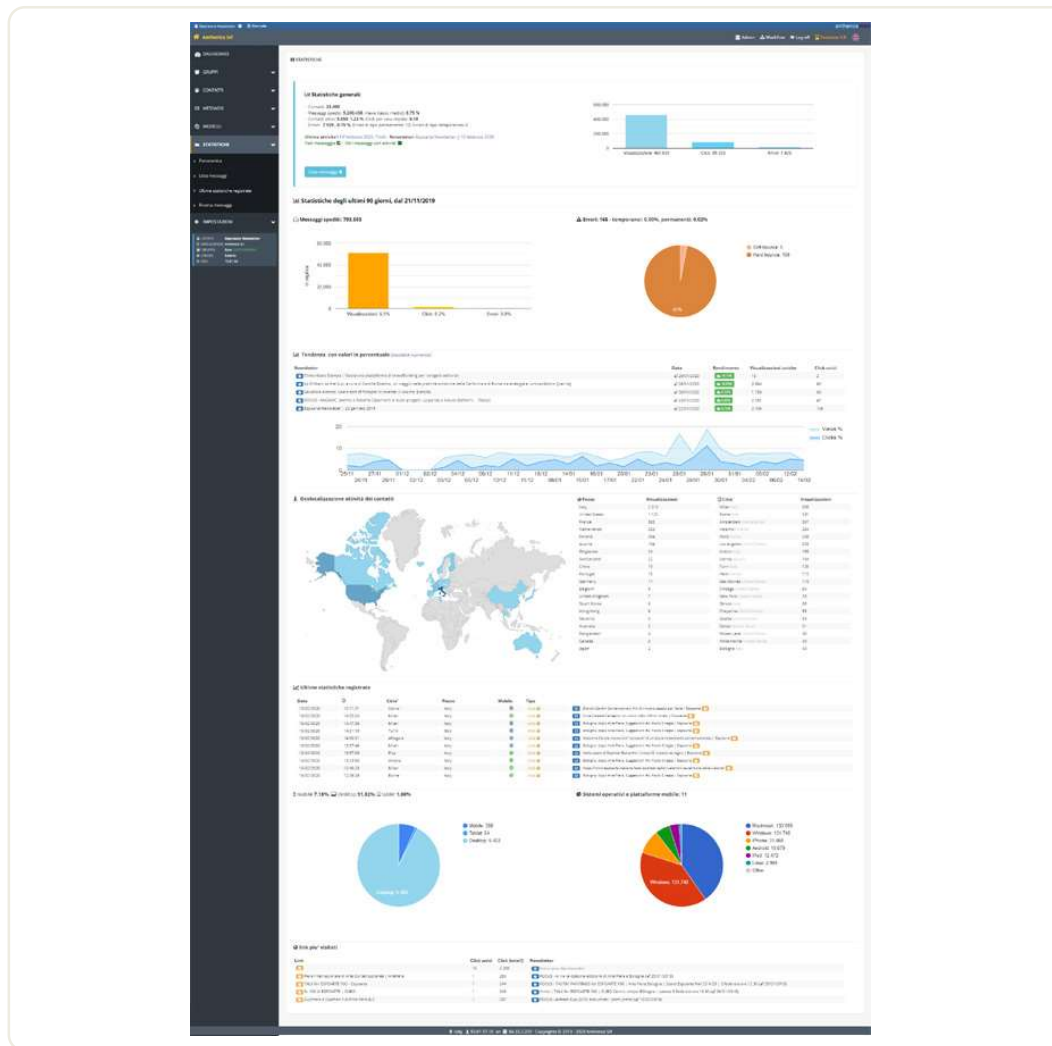


Creazione messaggio – word editor

Advanced newsletter system

Il messaggio viene compilato tramite un modulo con testi formattabili.

Il modulo permette anche l'inserimento di immagini, link ed allegati.



Statistiche messaggio

Advanced newsletter system

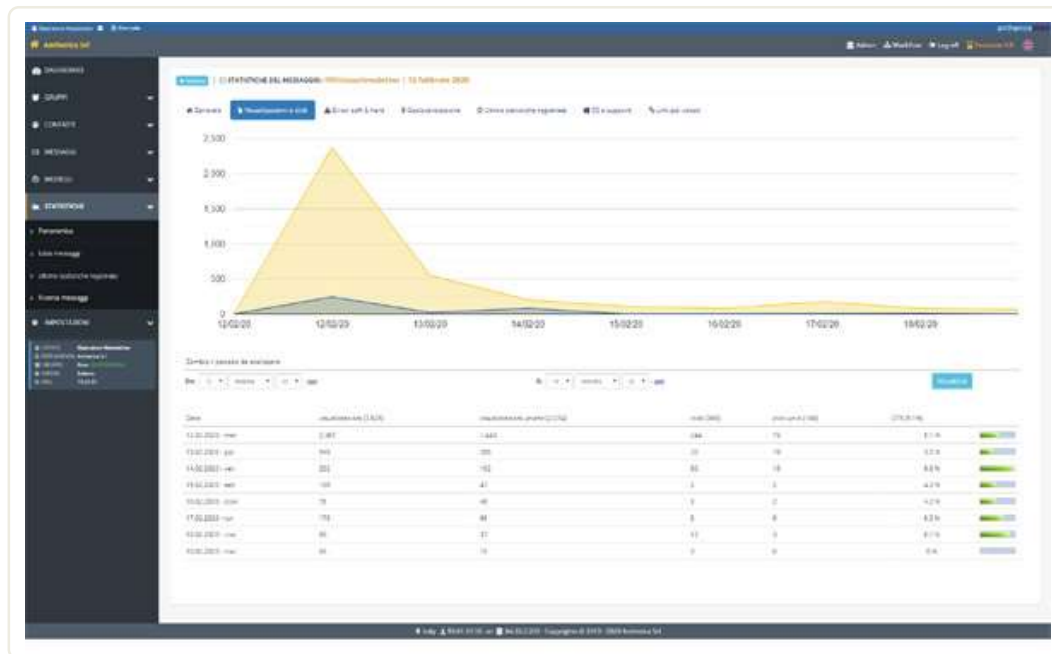
Le statistiche si aggiornano in tempo reale, man mano che i destinatari leggono il messaggio

Tra le informazioni principali:

- numero di aperture e click
- tasso di successo
- errori
- click su link e banner, link più visitati
- numero di de-iscrizioni e di passaparola

I dati statistici aggregati sono la risultante di informazioni molto dettagliate registrate sulla banca dati di ciascuna istanza del software.

E' quindi possibile estrapolare i dati anche grazie ad **API** che sincronizzano le informazioni con qualsiasi applicativo esterno.



Statistiche messaggio – dettaglio

Advanced newsletter system

Per ogni interazione dei destinatari col messaggio è possibile conoscere il dettaglio di giorno e ora in forma quantitativa e qualitativa anche con il supporto di grafici.

Le informazioni statistiche possono essere filtrate secondo vari parametri (gruppo, contatto, messaggio) e confrontare le performance di più messaggi di una stessa campagna.

